

Aviso de Ciclón Tropical en el Océano Pacífico

No. Aviso: 01

Ciudad de México a 06 de Julio del 2016.

Emision: 16:15h

Servicio Meteorológico Nacional, fuente oficial del Gobierno de México, emite el siguiente aviso:

Síntesis: SE HA FORMADO LA DEPRESIÓN TROPICAL CUATRO-E DEL OCÉANO PACÍFICO

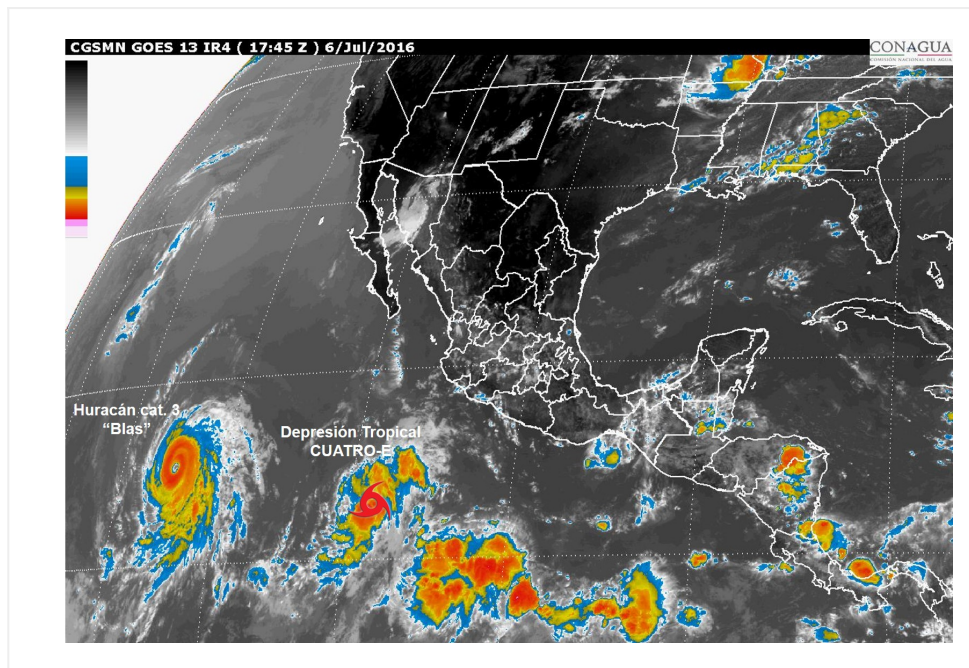


Imagen de satélite

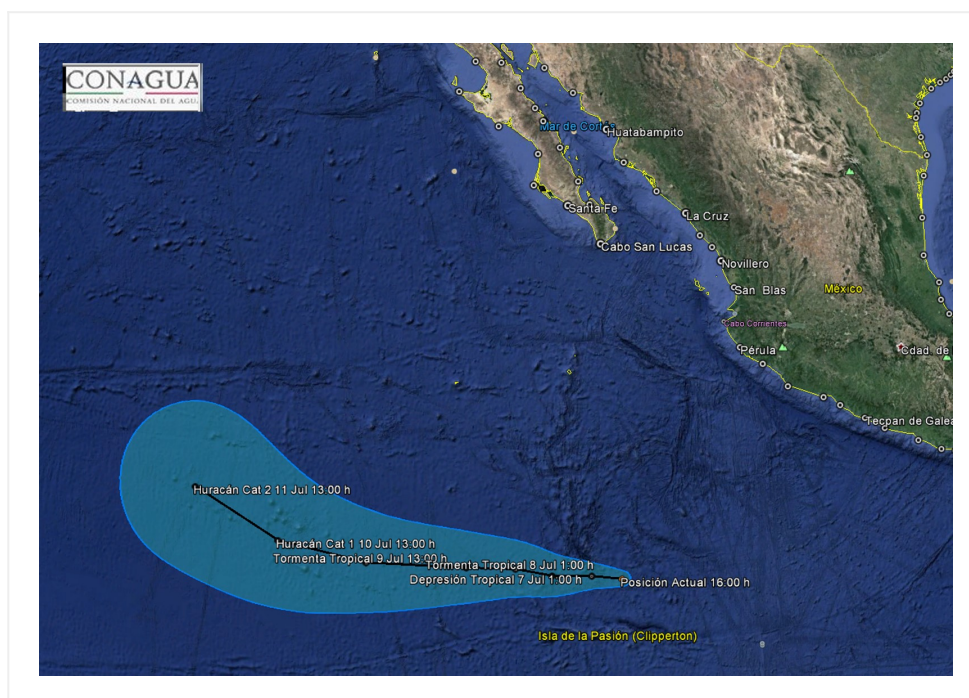
Situación Actual:

Se ha formado la depresión tropical Cuatro-E, en el Océano Pacífico, al suroeste de Manzanillo, Col.

Condiciones Actuales		
Hora local (hora gmt)	16:00 (21:00 GMT)	
Ubicación del centro del ciclón	Latitud Norte: 12.2°	Longitud Oeste: 109.1°
Distancia al lugar más cercano	915 al suroeste de Manzanillo, Col. 1,190 al sur de Cabo San Lucas, B.C.S.	
Desplazamiento actual:	Oeste (280°) a 13 km/h	
Vientos máximos [km/h]:	Sostenidos: 55 km/h	Rachas: 75 km/h

Condiciones Actuales	
Presión mínima central [hpa]:	1007 hPa
Pronóstico de lluvia	Sus desprendimientos nubosos favorecen potencial de lluvias en el occidente del país.
Recomendaciones	-----

PRONÓSTICO VALIDO AL DÍA/HORA LOCAL TIEMPO CENTRO	LATITUD NORTE	LONG. OESTE	VIENTOS [Km/h]	CATEGORÍA	UBICACIÓN (en km)
07/01h	12.3	110.1	55/75	Depresión Tropical	975 km al suroeste de Manzanillo, Col.
07/13h	12.3	111.4	65/85	Tormenta Tropical	1,065 km al suroeste de Manzanillo, Col.
08/01h	12.5	112.6	75/95	Tormenta Tropical	1,145 km al suroeste de Manzanillo, Col.
08/13h	12.5	114.2	85/100	Tormenta Tropical	1,235 km al sur-suroeste de Cabo San Lucas, BCS.
09/13h	12.5	117.5	100/120	Tormenta Tropical	1,400 km al suroeste de Cabo San Lucas, BCS.
10/13h	13.0	120.5	140/165	Huracán categoría I	1,565 km al suroeste de Cabo San Lucas, BCS.
11/13h	14.5	123.5	165/205	Huracán categoría II	1,635 km al suroeste de Cabo San Lazaro, BCS.



Trayectoria de la depresión tropical Cuatro-E

Aviso No.	Fecha / Hora local CDT	Lat. Norte	Long. Oeste	Distancia más cercana (km)	Viento mín. / rachas	Categoría	Avance
01	06 jul / 16:00	12.2	109.1	915 al suroeste de Manzanillo, Col. 1,190 al sur de Cabo San Lucas, B.C.S.	55/75	Depresión Tropical	Oeste (280°) a 13 km/h

EL SIGUIENTE AVISO SE EMITIRÁ A LAS 22:15 HORAS TIEMPO DEL CENTRO O ANTES SI OCURREN CAMBIOS SIGNIFICATIVOS

Pronosticador: ANGÉLICA BACA

Revisó: CIRILO BRAVO